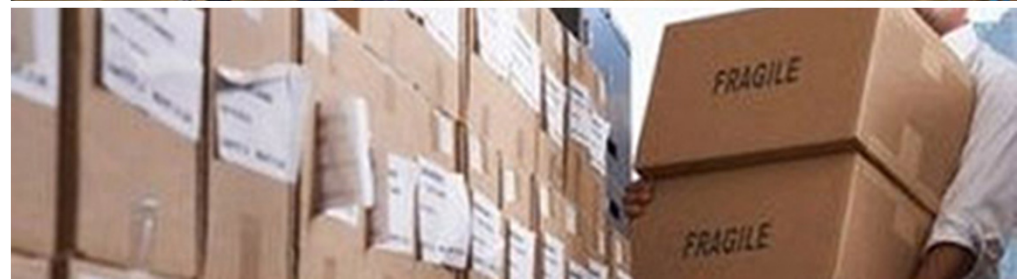




**Presentazione
Progetto Gestione Magazzino RAI Roma**

11 maggio 2016



INTRODUCTION

Ringraziamo per l'opportunità di
presentare le nostre **competenze**

messe a disposizione per il

progetto RAI Roma



Noi siamo :

- Giorgio Gnoli , Proprietario Gruppo
- Andrea Gnoli, Proprietario Gruppo
- Felice Cattaneo, Amministratore Delegato
- Ing. Dario Aliprandi, Direttore Gestionale
- Ing. Maurizio Marchesini , Direttore Operativo

INTRODUCTION

La presentazione mira a fornire tutti gli elementi progettuali sviluppati da AGEAS per il progetto RAI Roma.

Si sviluppa sui seguenti temi :

- 1) Progetto Magazzino**
 - a) Layout
 - b) Attrezzature
- 2) Sicurezza**
- 3) Sistema Informativo**
- 4) Organizzazione del Servizio**

MAGAZZINO

Il magazzino è sito in via della Stazione a Pomezia (Roma)

- 2 aree attigue da 3.202 mq e 2.340 mq
- Totale area coperta 5.542 mq (recintata)
- Altezza max 8,5 metri
- Dedicato a RAI
- Ampia area esterna disponibile
- Parcheggi interni
- 2 pedane mobili per carico-scarico



MAGAZZINO - LAYOUT

Elenco Materiali Previsti in Stoccaggio

Section	Tipologia	Referenze /pezzi	ML	Pallet	Superficie MQ	NOTE
1	Archivi cartacei	97.000	9.000	150		+3% annuo = 10.500 ML
2	Magazzino arredi	1.355		120	500	
3	Magazzino stampati	500		180	240	
4	Magazzino audiovisivi	148.500	4.500	190		
5	Magazzino Direzione teche		100	620		
6	Magazzino Rai Uno			11		
7	Magazzino Dir. Radiofonia			259	90	
8	Magazzino Rai Cultura	18.400	560	27		
9	Magazzino Rai COM	1.355		460	100	
10	Magazzino Dir. Imm. E S.G.			375	636	
11	Magazzino Prod e PostProd	54.774		655		
TOTALE		321.884	14.160	3.047	1.566	
			15.700 ML con previsioni			

MAGAZZINO - LAYOUT

Progetto LAYOUT – FORNITORE

- Fornitore Scaffalature **RS Sistemi Operativi** di ROMA
- Disponibilità scaffalature : **immediata**
- Tempi di montaggio : **15 giorni lavorativi**
- Documentazione di regolare posa in opera
- Cartellonistica di legge

MAGAZZINO - LAYOUT

Progetto LAYOUT – ML Metri Lineari

- Richiesta : 14.160 ML
- Disponibilità : 14.840 ML

Scaffalatura RS (Rossa)

- 430 campate da 1.000 x 600 mm
- Profondità per doppio stoccaggio
- Fiancate alte 5.000 mm
- 14 livelli
- *Totale 12.040 ML*

Scaffalatura Standard (blu)

- Totale disponibile a MI 9.000 ML
- *Di cui 2.800 ML per RAI Roma*

- *Corridoio : 1,20 mt*



MAGAZZINO - LAYOUT

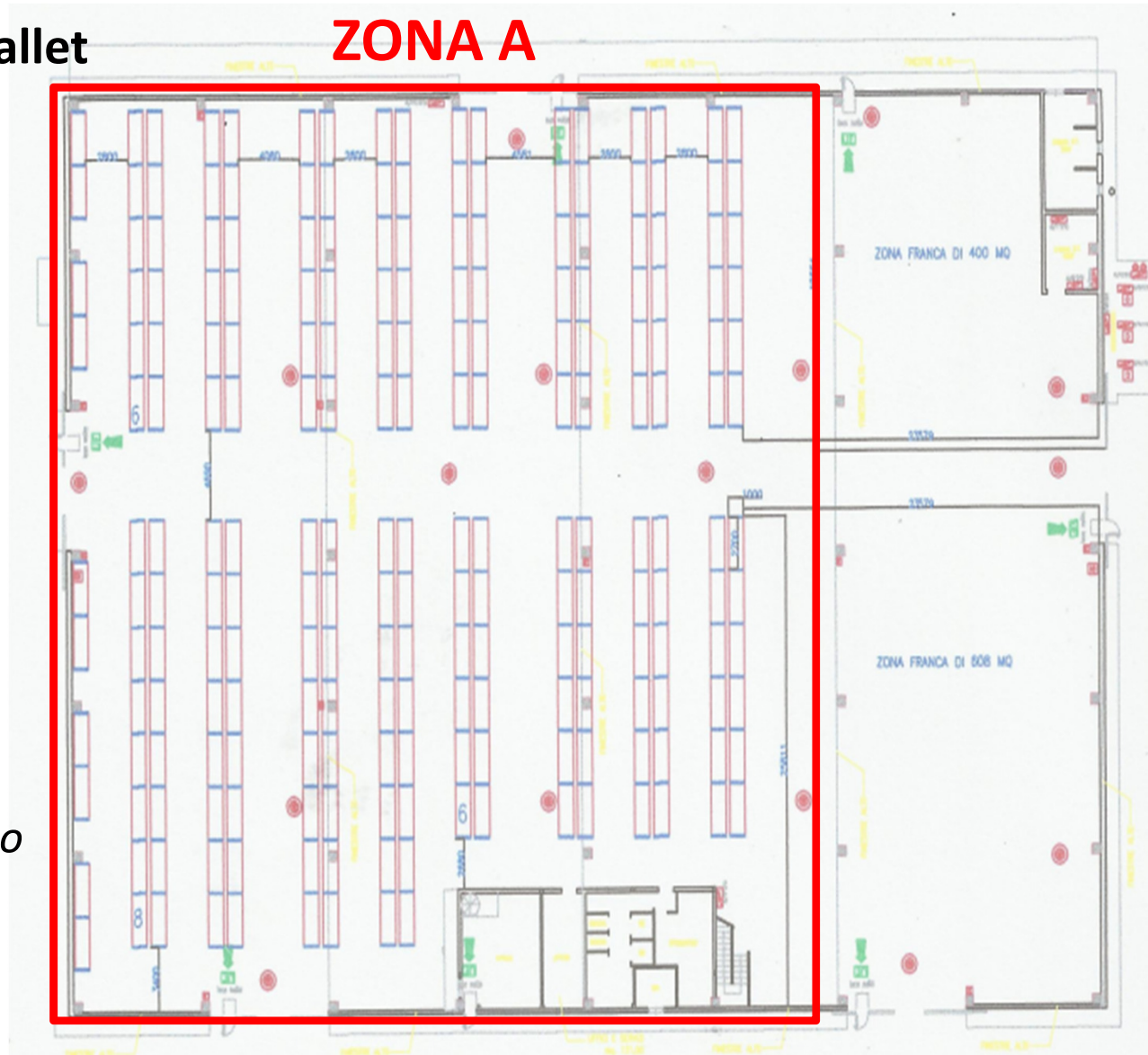
Progetto LAYOUT – PLT Posti Pallet

- **Richiesta : 3.047 PLT**
- **Disponibilità : 3.096 PLT**

Scaffalatura RS (Rossa) **Zona A**

- 218 campate
- Fiancate alte 5.000/7.000 mm
- Peso pallet : 800 kg
- Livelli : 3 + terra
- *Totale 2.616 PLT*

- *Le spalle a 7.000 (pari al 50%) consentiranno l'aggiunta di 1 livello pari a 400 PLT*



MAGAZZINO - LAYOUT

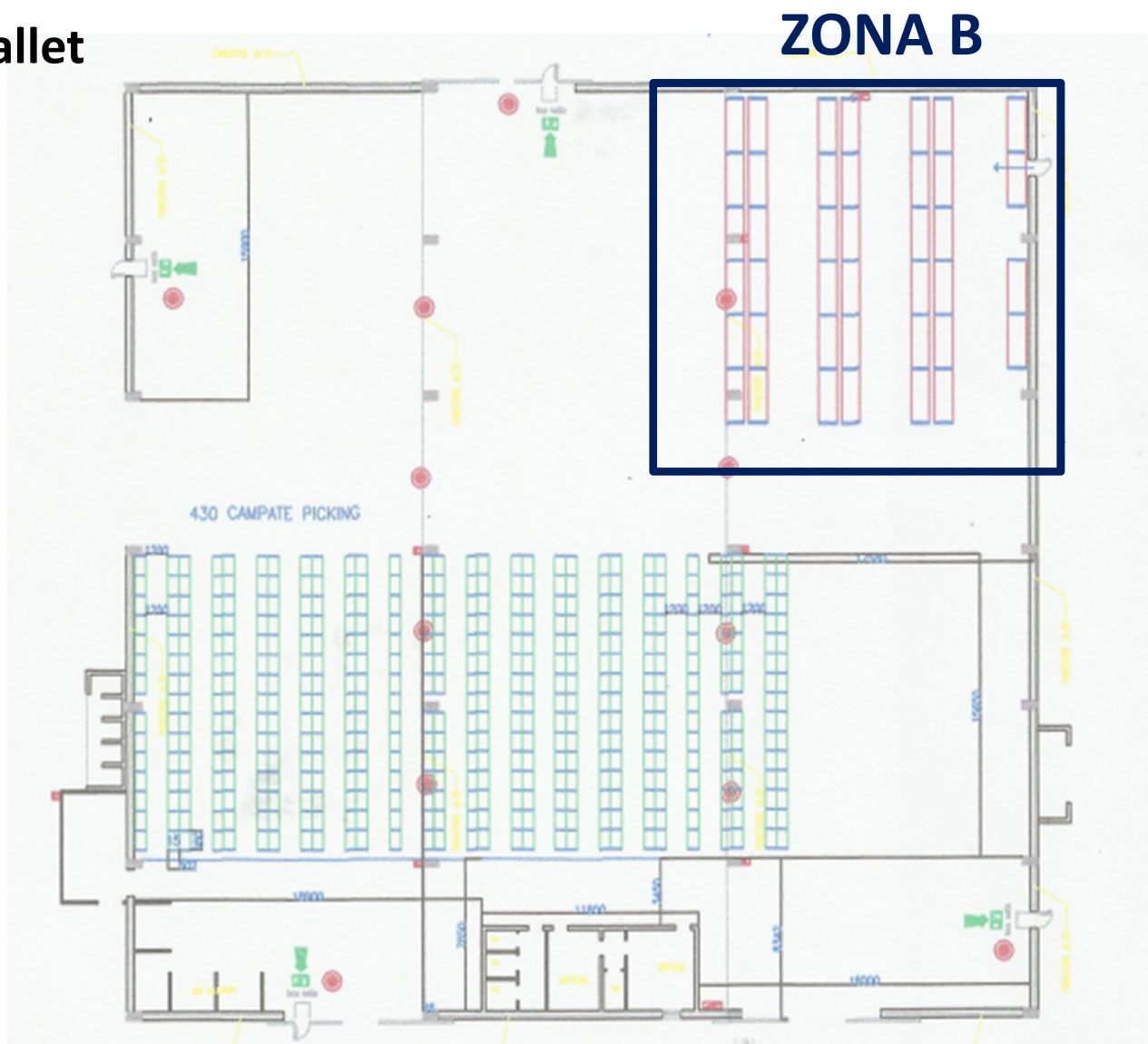
Progetto LAYOUT – PLT Posti Pallet

- Richiesta : 3.047 PLT
- Disponibilità : 3.096 PLT

Scaffalatura RS (Blu) **Zona B**

- 40 campate
- Fiancate alte 5.000/7.000 mm
- Peso pallet : 800 kg
- Livelli : 3 + terra
- *Totale 480 PLT*

- *Corridoio : 2,8 mt*



MAGAZZINO - LAYOUT

Progetto LAYOUT – MQ a terra

- Richiesta : 1.566 MQ
- Disponibilità : 1.608 MQ

Zona A

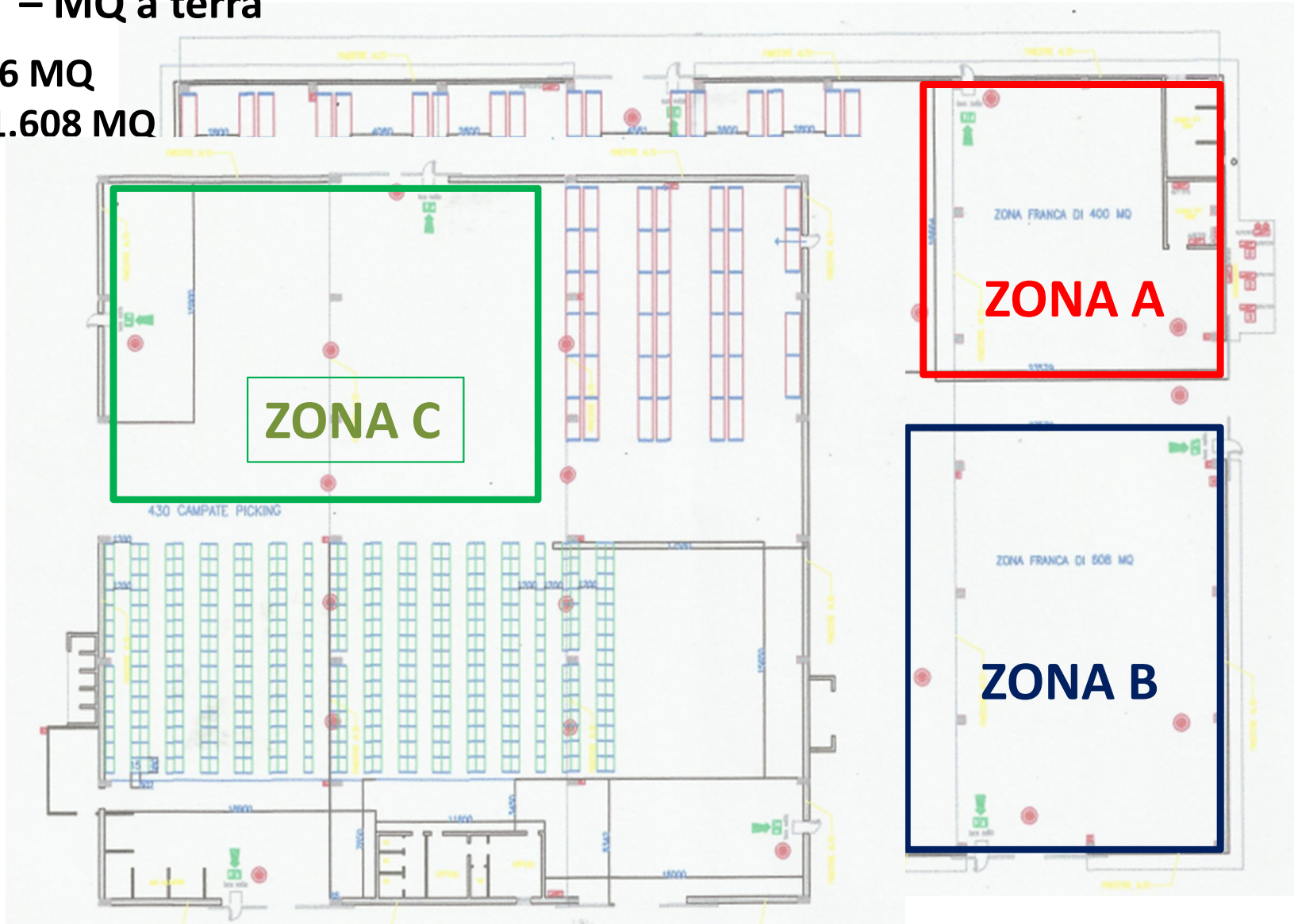
- 400 Mq

Zona B

- 608 Mq

Zona C

- 600 Mq



MAGAZZINO - LAYOUT

Progetto LAYOUT – UFFICI

- Uffici
- Servizi
- Spogliatoi
- Totale 300 mq
- Ufficio RAI dedicato
- Con rete WiFi



MAGAZZINO - ATTREZZATURE

Attrezzature Varie

- Carrelli della **TOYOTA Material Handling**
- **COMMISSIONATORE verticale**
 - Altezza massima prelievo 5,5 mt
 - Portata 1.000 kg
 - Corridoio : 1,2 mt
- N. Mezzi : 1
- UTILIZZO : picking in area documentale

TOYOTA
MATERIAL HANDLING



MAGAZZINO - ATTREZZATURE

Attrezzature Varie

- Carrelli della **TOYOTA** Material Handling
- **RETRATTILE**
 - Altezza massima prelievo 6,3 mt
 - Portata 1.400 / 2.500 kg
 - Corridoio : 2,8 mt
- N. Mezzi : 1
- **UTILIZZO** : magazzino scaffalato e movimentazione pallet di scaffali

TOYOTA
MATERIAL HANDLING



MAGAZZINO - ATTREZZATURE

Attrezzature Varie

- Carrelli della **TOYOTA** Material Handling
- **ELEVATORE**
 - Altezza massima prelievo 5 mt
 - Portata 20 qli
- N. Mezzi : 1
- UTILIZZO : attività interne-esterne

TOYOTA

MATERIAL HANDLING



MAGAZZINO - ATTREZZATURE

Attrezzature Varie

- Carrelli della **TOYOTA** Material Handling
- **TRANSPALLET**
- N. Mezzi : 2
- UTILIZZO : generico

- **TRANSPALLET manuale**
- N. Mezzi : 4
- UTILIZZO : generico

TOYOTA
MATERIAL HANDLING



SICUREZZA

- Area recintata ed illuminata
- Area video sorvegliata
- Guardiania non armata in loco 24/24h e 7/7day

- Personale formato secondo al normativa vigente
- Verranno introdotte mirate procedure di sicurezza
- Tutto il personale sarà dotato di patentino muletti

SISTEMI INFORMATIVI

- **SW WMS MAGO** della MicroArea-Zucchetti , Professional Edition
 - Gestione anagrafiche (prodotti, location, movimenti)
 - Gestione Barcode
 - Gestione spedizioni , prelievi e picking
 - Gestione approvvigionamenti
 - Gestione picking list
 - Gestione DDT
 - Gestione scorte ed inventari
 - Alta flessibilità in reportistica
 - Import/Export da file excel/sequenziali
 - Gestione via Browser Internet
 - Security Module (diritti di accesso x singolo utente)
 - Mobile Module per gestione in WiFi ed Rfid (terminali)
- Piattaforma Client Server
- SQL Server 2012 Microsoft
- Fornitore MICRON srl di Milano

SISTEMI INFORMATIVI

- **HW di magazzino**
 - Server HP ML350
 - Access Point Motorola 6521 con antenna esterna (6)
 - Antenne Indoor AP5131 (12)
 - Terminali PC completi (3)
 - Terminalini MC92 (3)
 - Rete completa
 - Stampanti etichette Zebra ZT230
- In fase di avvio verranno utilizzati un numero maggiore di terminalini e di stampanti, per accelerare la fase di presa in carico prodotti

ORGANIZZAZIONE del SERVIZIO

- **Mezzi di trasporto**
 - n. 1 Furgone 35 q.li , modello DAILY
 - n. 1 Mezzo leggero 12 q.li , a richiesta
 - n. 1 Auto Van
 - Motrici, mezzi pesanti e con gru a richiesta con noleggio in loco
 - ZTL su almeno un automezzo

CONCLUSIONS

Grazie per la vostra attenzione

